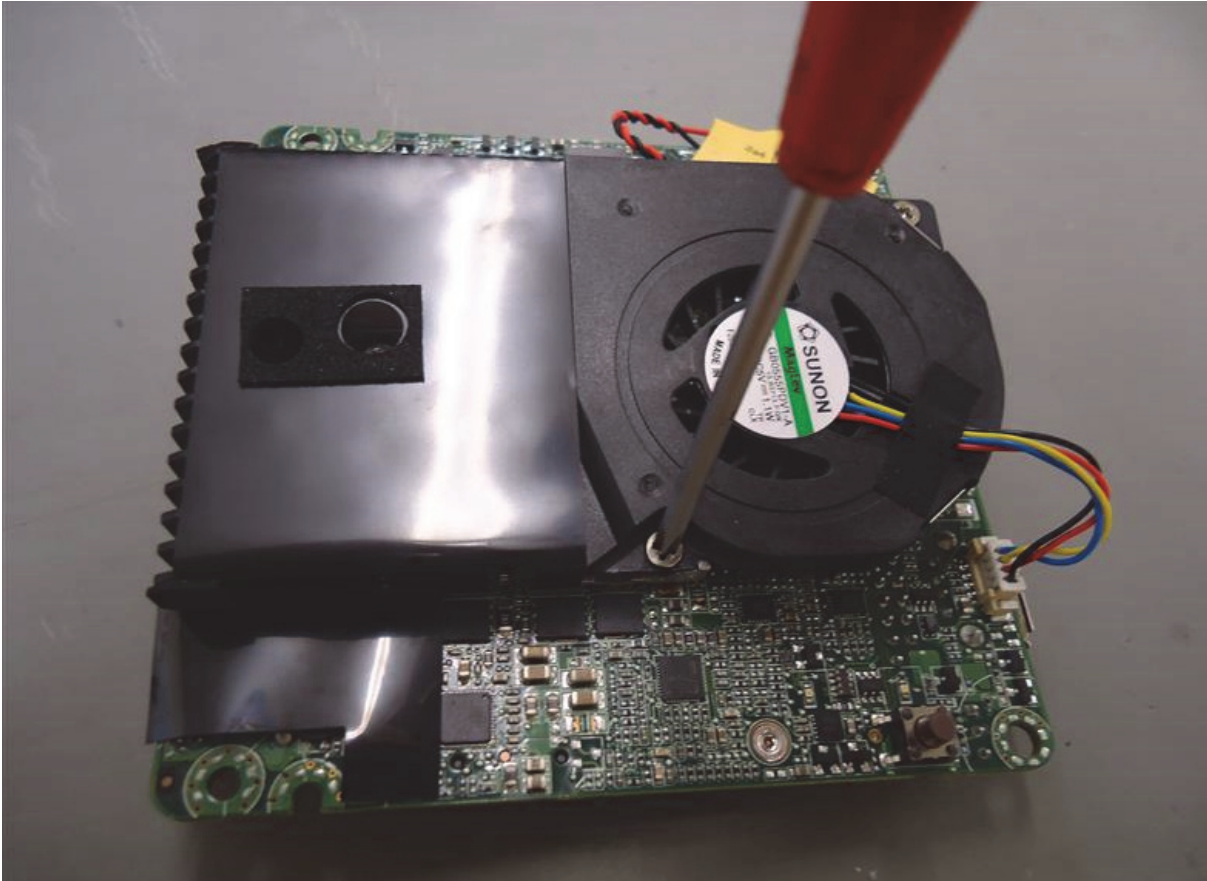




## Blackpete-NUC Assemblierung

Zuerst wird das Mainboard für das Gehäuse angepasst und dazu muss der aktive Lüfter demontiert werden.

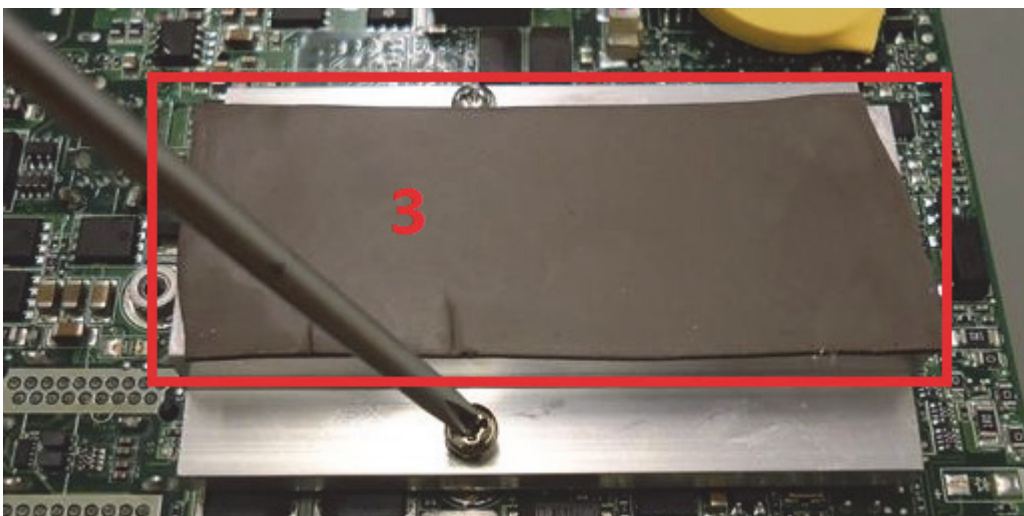
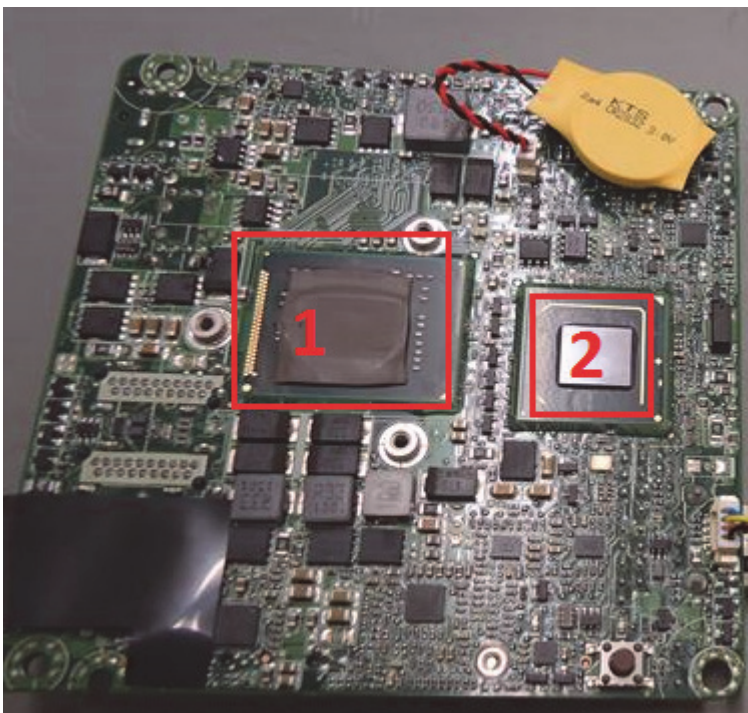




Nun erfolgt die Montage des passiven Kühlkörpers.

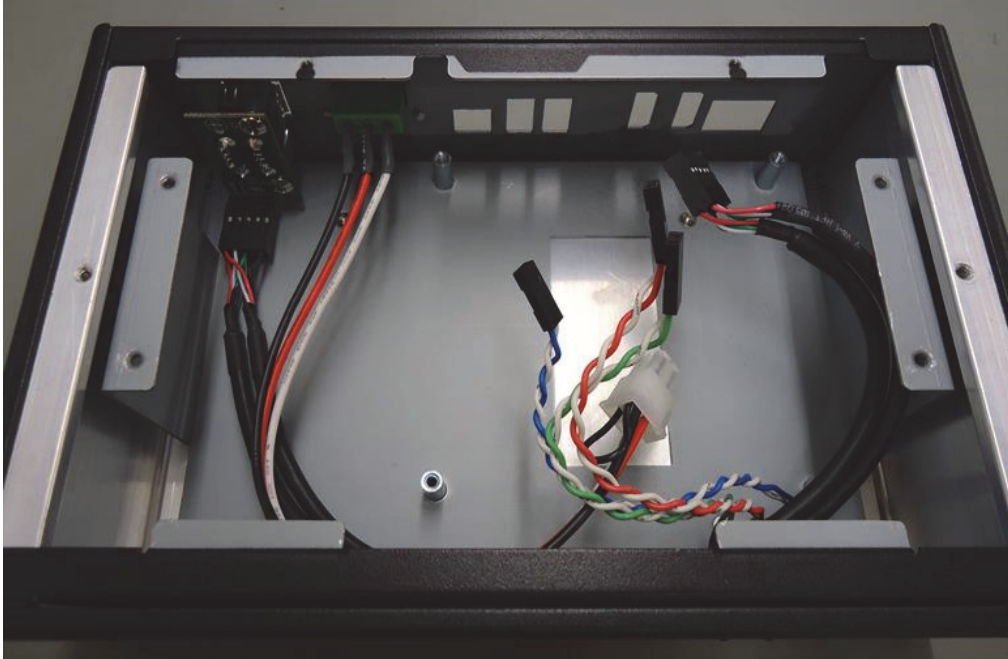
**Bitte platzieren Sie die 3 beiliegenden Kühlpads wie folgt :**

- 1x Kühlpad zwischen Kühlkörper und CPU (1)
- 1x Kühlpad zwischen Kühlkörper und GPU (2)
- 1x Kühlpad zwischen Kühlkörper und Gehäuse (3)

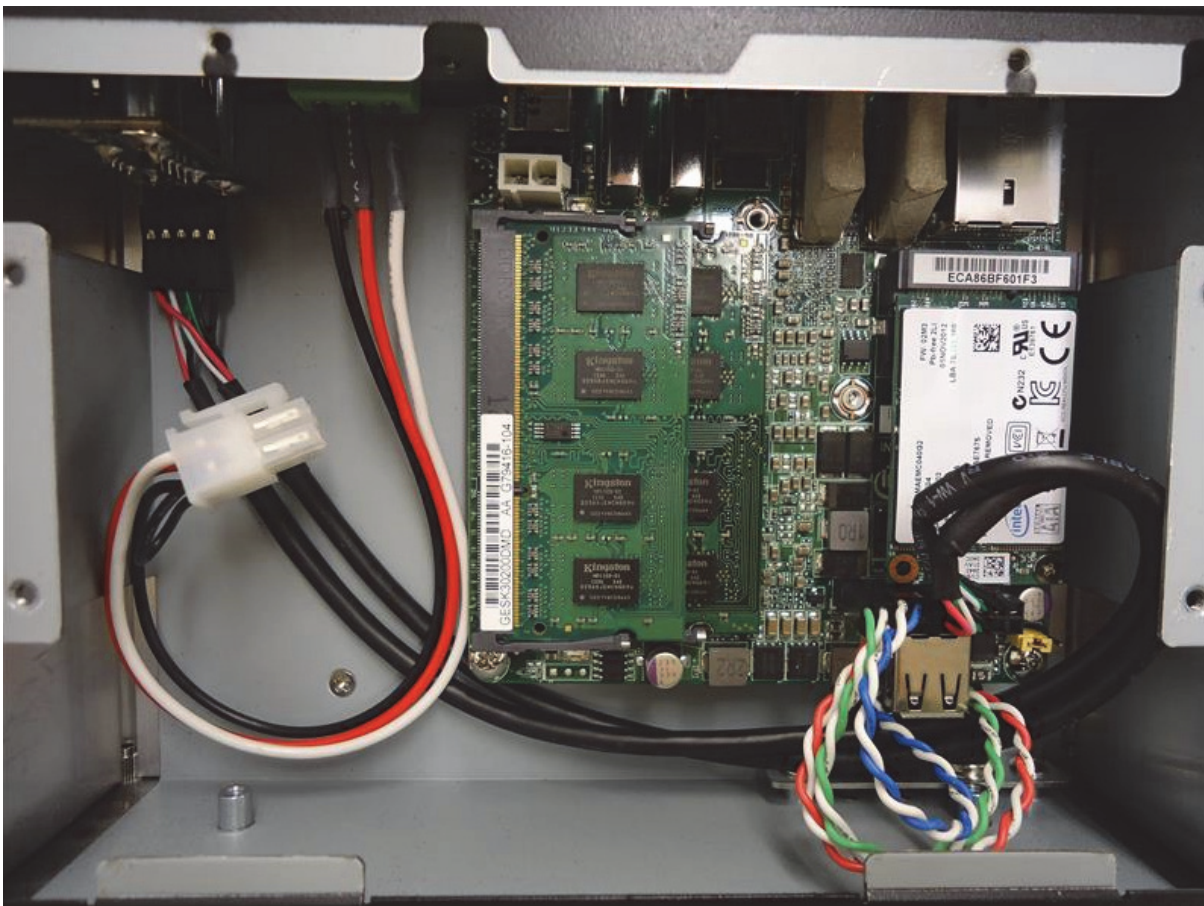




Jetzt wird das Gehäuse geöffnet und die Adapterplatte entfernt



Einsetzen vom Mainboard in das Gehäuse



**Folgende Schritte sind beim Einbau vom Mainboard zu beachten:**

- Mainboard befestigen
- RAM Riegel einsetzen (finden Sie unter <http://www.cartft.com/catalog/gl/151> )
- mSATA SSD einsetzen (finden Sie unter <http://www.cartft.com/catalog/gl/156> )

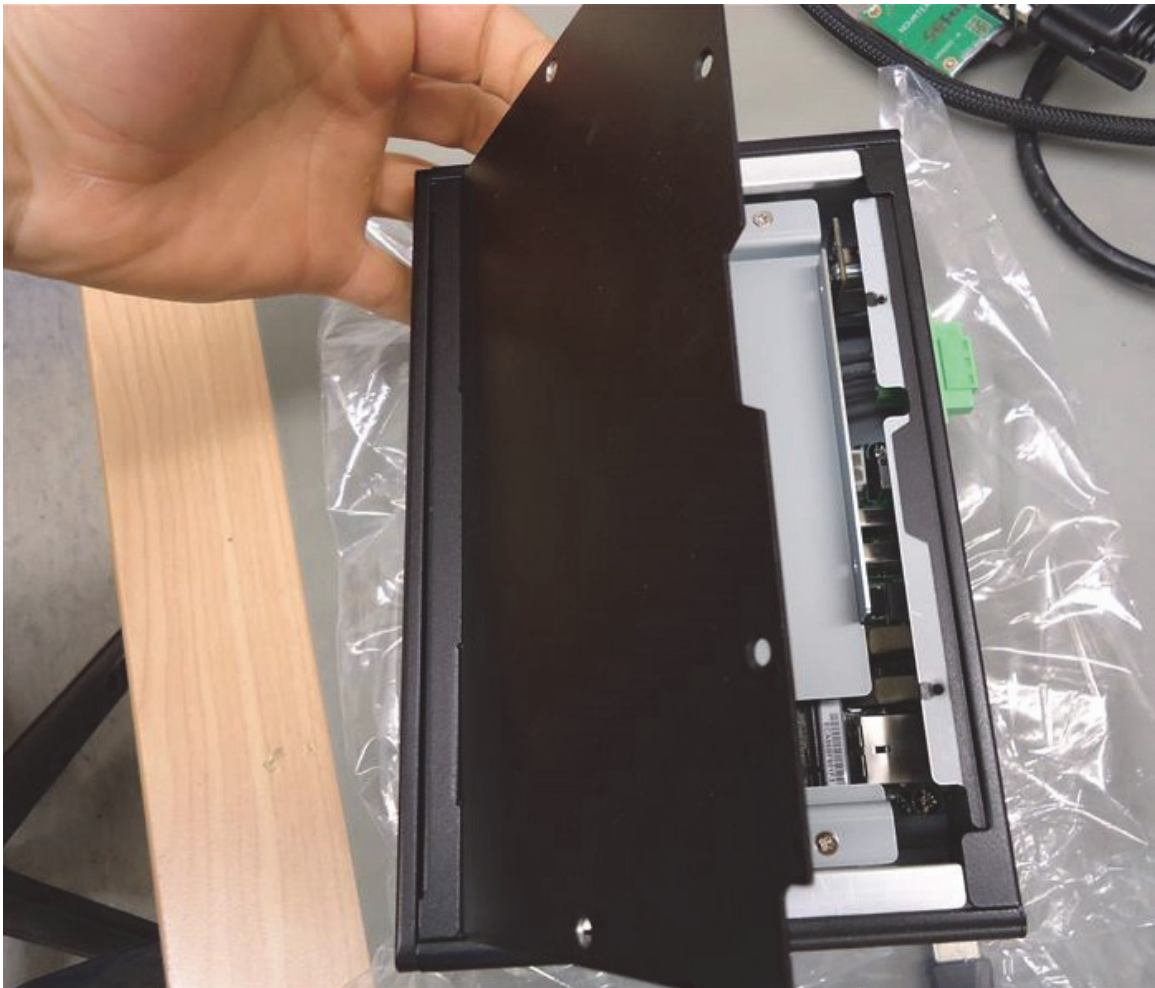
**Alternativ können Sie hier auch eine SSD oder HDD verbauen, wie dies geschieht, sehen Sie weiter unten in der Anleitung.**

- Power LED, HDD LED, Power-Switch und USB Kabel anschliessen

**Hier ist zu beachten, dass das Grüne und Rote Kabel + (positiv) sind.**

**Bei dem Blau- Weißem Kabel ist die Polung nicht relevant.**

Adapterplatte wieder montieren und das Gehäuse verschrauben.







**CARTFT.COM**  
Shop for mobile  
PC- and GPS-Solutions

Power Up Your Car



**Somit ist die Grundkonfiguration abgeschlossen**

Betrieben wird nun das System über die 12DC Buchse sowie HDMI





**CARTFT.COM**  
Shop for mobile  
PC- and GPS-Solutions

Power Up Your Car



- Einschaltknopf vorne am Gehäuse
- Grüne LED= Power ON / Rote LED= HDD

### Hilfestellung für den Betrieb mit einem DCDC-USB Konverter (100Watt)

Hier finden Sie den optionalen DCDC-Konverter: <http://www.cartft.com/catalog/il/1114>

DCDC- Konverter in das Gehäuse montieren

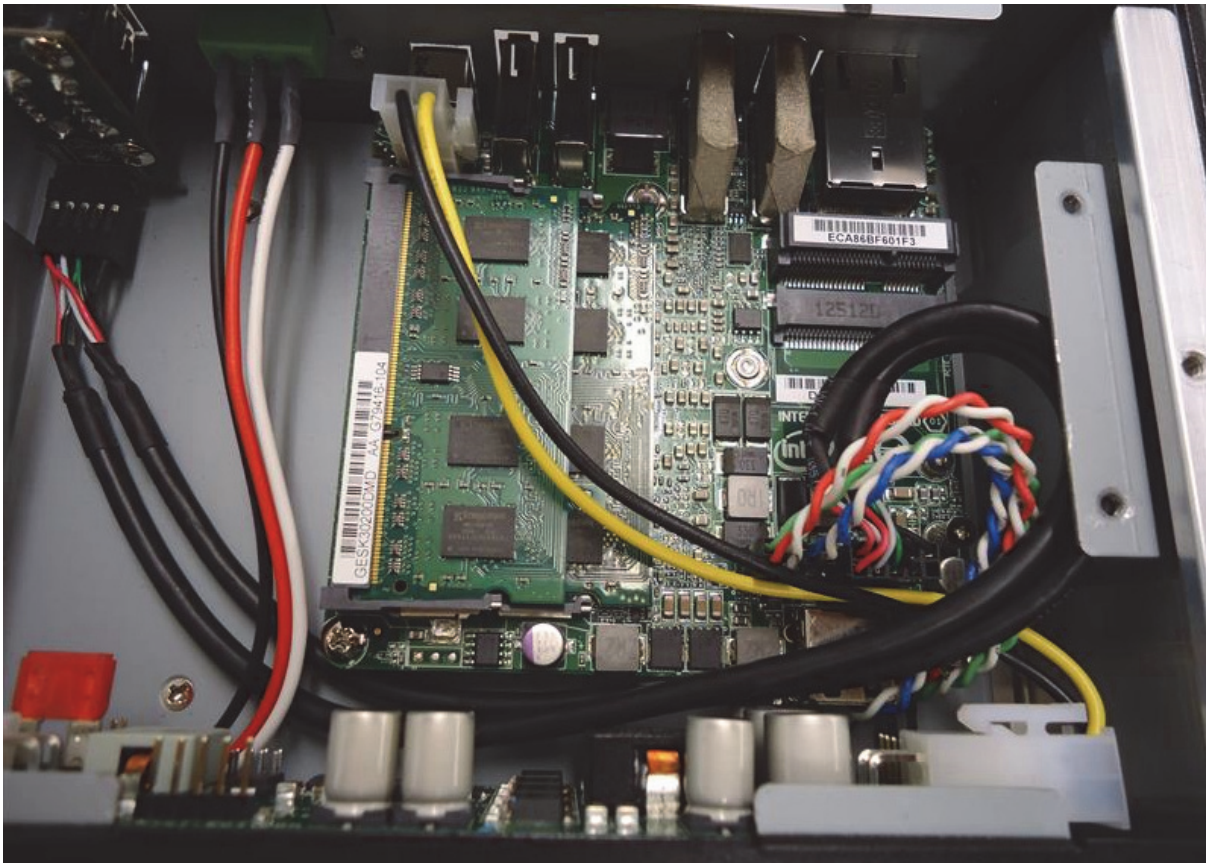
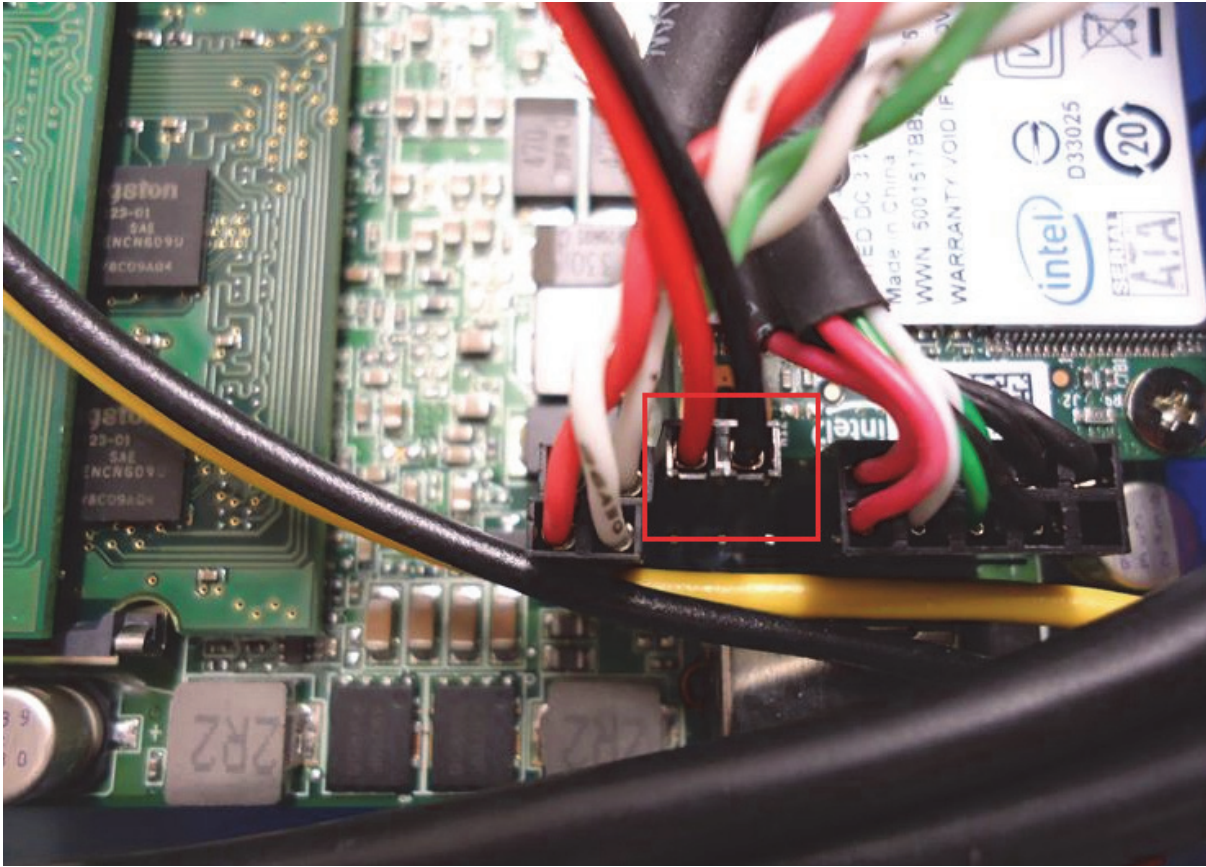


DCDC- Konverter nun mit dem Mainboard und dem Gehäuse (4polliger Stecker) verbinden

- PSW (power switch) wird mit dem Mainboard verbunden (statt dem blauem Aus/Ein- Knopf des Gehäuses)
- Hilfestellung zur Jumpereinstellung finden Sie unter

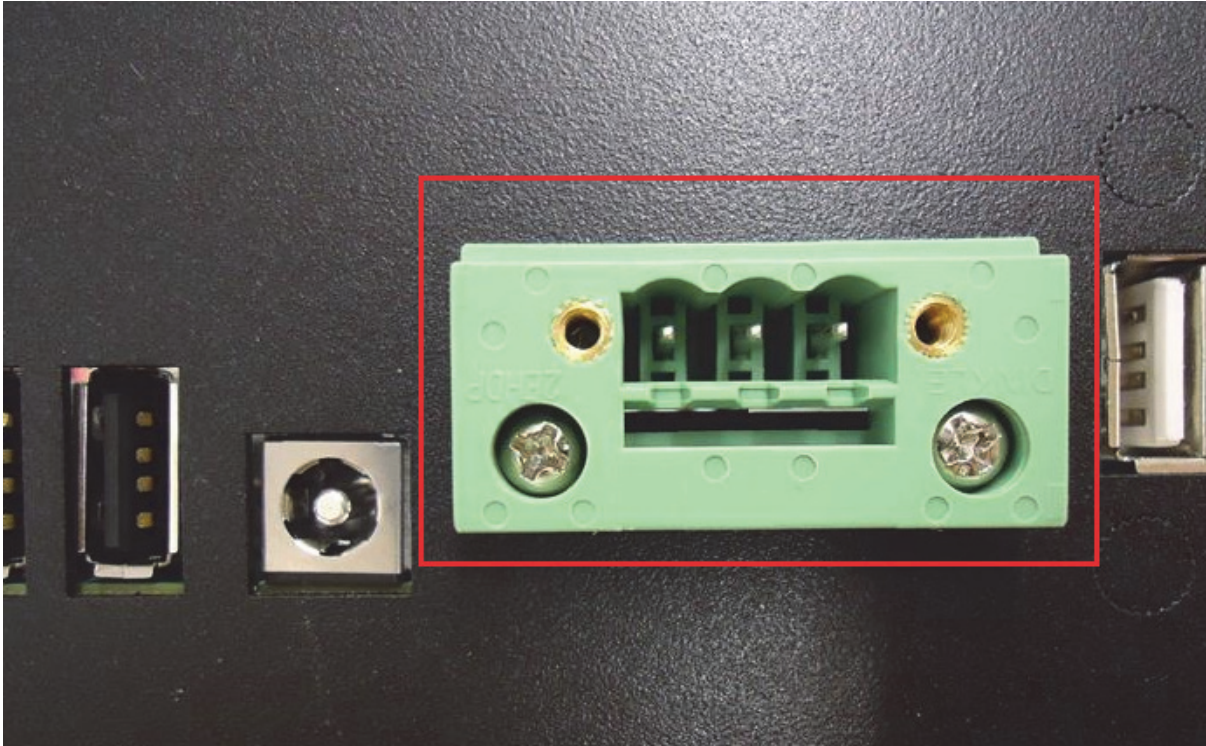
[http://www.cartft.com/support\\_db/support\\_files/DCDC-USB\\_Manual\\_DE.pdf](http://www.cartft.com/support_db/support_files/DCDC-USB_Manual_DE.pdf)







Nun ist das System für den Betrieb über den DCDC-Konverter eingerichtet und wird über den grünen Stecker mit Strom versorgt..

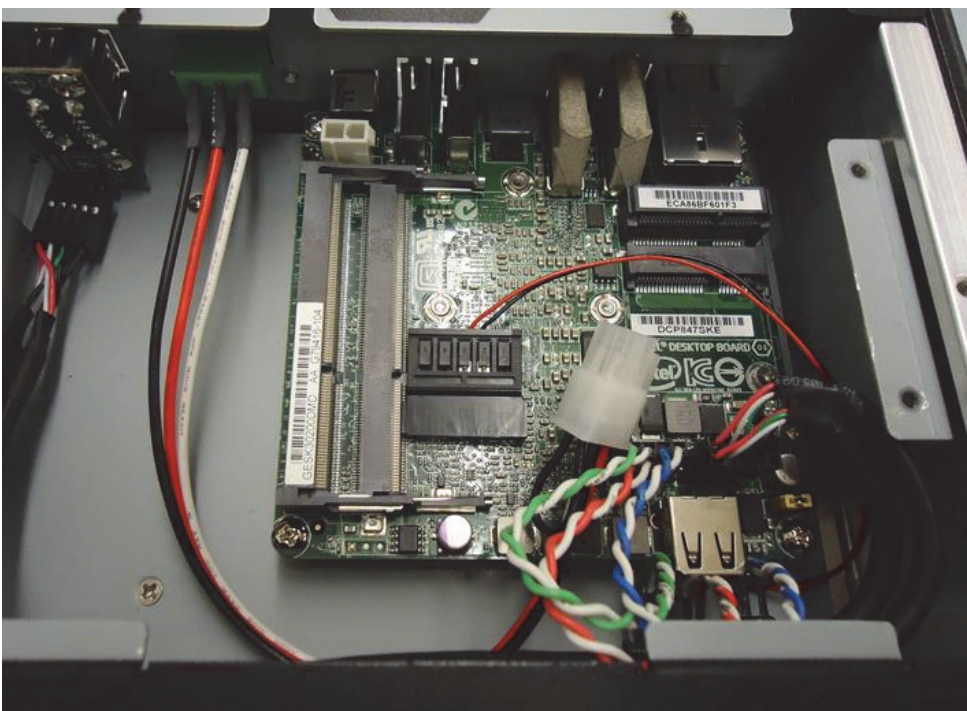
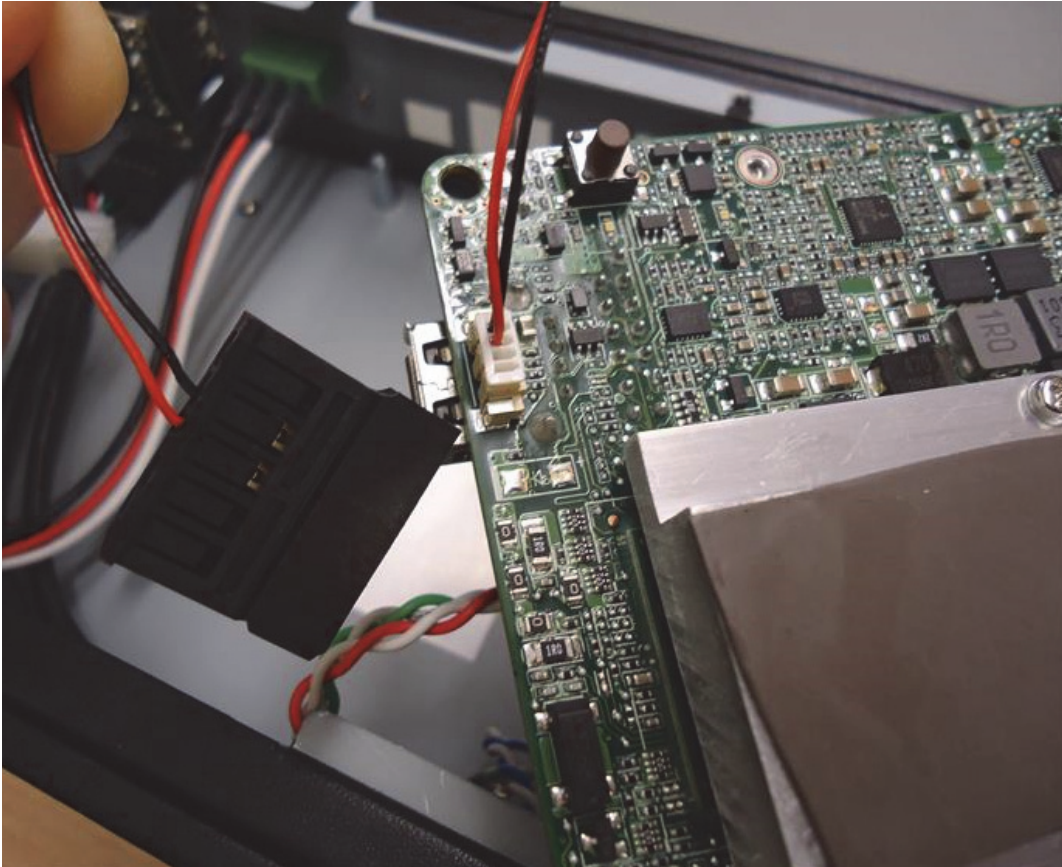


**Achtung : Der Ein/Aus Schalter am Gehäuse hat nun keine Funktion mehr!**



Hilfestellung zum Betrieb mit einer HDD/SSD

SATA- Power Kabel mit dem Mainboard verbinden (Unterseite/ ehm. Lüfteranschluss)







Montieren Sie nun den mSATA- Adapter in den PCIe Steckplatz

-- Hier benutzen Sie bitte die beiliegende Adapterplatte



SATA- Kabel einstecken





**CARTFT.COM**

Shop for mobile  
PC- and GPS-Solutions

Power Up Your Car

Befestigen Sie die HDD oder SSD auf die Adapterplatte



Adapterplatte in das Gehäuse einsetzen und befestigen



Gehäuse verschrauben und Ihr Umbau auf 2.5" HDD/SSD ist abgeschlossen.

<http://www.CarTFT.com> / Alex Wickberg / 21.05.2013